



**АДМИНИСТРАЦИЯ ГОРОДСКОГО ОКРУГА
ГОРОД МИХАЙЛОВКА
ВОЛГОГРАДСКОЙ ОБЛАСТИ**

ПОСТАНОВЛЕНИЕ

от 27 октября 2021г.

№ 3225

**Об установлении публичного сервитута
в целях эксплуатации объекта энергетики**

Рассмотрев ходатайство публичного акционерного общества «Россети Юг» (ИНН 6164266561, ОГРН 1076164009096) об установлении публичного сервитута в целях эксплуатации объекта энергетики местного значения, в соответствии с подпунктом 1 статьи 39.37, подпунктом 4 статьи 39.38, статьей 39.43 Земельного кодекса Российской Федерации, пунктами 1, 4 статьи 3.6 Федерального закона от 25.10.2001 № 137-ФЗ «О введении в действие Земельного кодекса Российской Федерации», ст. 16 Федерального закона от 06.10.2003 № 131-ФЗ «Об общих принципах организации местного самоуправления в Российской Федерации», Уставом городского округа город Михайловка Волгоградской области администрация городского округа город Михайловка Волгоградской области **п о с т а н о в л я е т**:

1. Установить публичный сервитут в целях эксплуатации объекта энергетики «ВЛ-10 кВ № 6 "Труд"», местоположение: Волгоградская область, городской округ город Михайловка, х. Плотников-2, являющегося объектом местного значения (далее – инженерное сооружение), общей площадью 657688,0 кв.м., в отношении земельных участков по перечню и в границах согласно приложению к настоящему постановлению.

2. Утвердить границы публичного сервитута в целях эксплуатации объекта энергетики согласно приложению к настоящему постановлению.

3. Публичный сервитут устанавливается в интересах публичного акционерного общества «Россети Юг» (далее – обладатель публичного сервитута).

4. Публичный сервитут устанавливается сроком на 49 лет.

5. Плата за публичный сервитут не устанавливается.

6. В отношении земельных участков, указанных в приложении к настоящему постановлению, и (или) расположенных на них объектов недвижимого имущества в соответствии с их разрешенным использованием, установить свободный график проведения работ при осуществлении деятельности, для обеспечения которой устанавливается публичный сервитут.

7. Довести до сведения обладателя публичного сервитута:

7.1. Обладатель публичного сервитута вправе заключить с правообладателями земельных участков, указанных в приложении к настоящему постановлению, соглашение об осуществлении публичного сервитута в соответствии с Земельным кодексом Российской Федерации. В случае отсутствия соглашения об осуществлении публичного сервитута обладатель публичного сервитута осуществляет деятельность на условиях, указанных в решении об установлении публичного сервитута.

7.2. Обладатель публичного сервитута обязан привести земельные участки, указанные в приложении к настоящему постановлению, в состояние, пригодное для их использования в соответствии с видом разрешенного использования, в сроки, предусмотренные пунктом 8 статьи 39.50 Земельного кодекса Российской Федерации.

8. Переход прав на объект энергетики, принадлежащий обладателю публичного сервитута, влечет за собой переход публичного сервитута к новому собственнику объекта энергетики. При этом такой переход не является основанием для изменения условий осуществления публичного сервитута.

9. Отделу по имуществу и землепользованию администрации городского округа город Михайловка Волгоградской области:

9.1. Обеспечить в течение 5 рабочих дней со дня принятия настоящего решения проведение мероприятий в соответствии с пунктом 7 статьи 39.43 Земельного кодекса Российской Федерации.

9.2. Внести соответствующие изменения в учетную документацию.

10. Публичный сервитут считается установленным со дня внесения сведений о нем в Единый государственный реестр недвижимости.

11. Контроль за исполнением настоящего постановления возложить на заместителя главы городского округа по экономике, финансам и управлению имуществом Л.В.Гордиенко.

Глава городского округа

А.В.Тюрин

Приложение

к постановлению администрации
городского округа город Михайловка
Волгоградской области
от 27.10.2021г. № 3225

Перечень земельных участков, в отношении которых устанавливается
публичный сервитут и его границы

№ п/п	Кадастровый номер земельного участка	Адрес или описание местоположения земельного участка
1	34:16:000000:146 (вх.34:16:010007:96)	Волгоградская область, Михайловский район, территория администрации Октябрьского с/п
2	34:16:000000:1593	Волгоградская область, Михайловский район, территория Октябрьского сельского поселения, 0,1-0,7 км на северо-запад; 3,3-8,2 км на северо-восток от х. Плотников-2
3	34:16:000000:2209	Волгоградская область, Михайловский район, территория Октябрьского сельского поселения, 4,5-9,7 км на северо-запад; 0,4-4,0 км на север; 0,4-1,9 км на северо-восток; 0,1-1,0 км на юг; 3,3-8,3 км на юго-запад от х. Плотников-2
4	34:16:000000:349	Волгоградская область, Михайловский район, х. Веселый, ул. Подгорная, 16
5	34:16:000000:350	Волгоградская область, Михайловский район, х. Веселый, ул. Подгорная, 16
6	34:16:000000:432	Волгоградская область, Михайловский район, территория Октябрьского сельского поселения, 1,55-5,6 км на юго-запад, 1,1-3,2 км на северо-восток от х. Плотников 2-й
7	34:16:010001:177	Волгоградская область, Михайловский район, х. Плотников-2, ул. Молодежная, 32
8	34:16:010001:89	Волгоградская область, Михайловский район, х. Плотников-2, ул. Народная, 17
9	34:16:010005:21 (вх.34:16:010005:19)	Волгоградская область, Михайловский район, ориентир х. Плотников-2, участок находится примерно в 2,5 км по направлению на запад от ориентира
10	34:16:010005:105	Волгоградская область, Михайловский район, Октябрьского сельского поселения, примерно 1,3-2,2 км южнее х. Весёлый
11	34:16:010005:32	Волгоградская область, Михайловский район, запад, северо-запад, юго-запад от х.Плотников-2
12	34:16:010005:357	Волгоградская область, Михайловский район, х. Веселый, ул. Подгорная, 16б

13	34:16:010005:403	Волгоградская область, Михайловский район, х. Плотников 2-й, ул. Степная, 5
14	34:16:010005:405	Волгоградская область, Михайловский район, х. Плотников 2-й, ул. Степная, 11
15	34:16:010005:413	Волгоградская область, Михайловский район, 0,01-2,76 км по направлению на север от х. Веселый
16	34:16:010005:414	Волгоградская область, Михайловский район, 0,01-1,55 м по направлению на запад от х. Веселый
17	34:16:010005:415	Волгоградская область, Михайловский район, ориентир х. Веселый, участок находится примерно в 0,1-1,01 км по направлению на северо-запад от ориентира
18	34:16:010005:417	Волгоградская область, Михайловский район, ориентир х. Плотников 2-й, участок находится примерно в 0,02-3,85 км по направлению на северо-запад от ориентира
19	34:16:010005:435	Волгоградская область, Михайловский район, х. Плотников 2-й
20	34:16:010007:39 (вх.34:16:010007:88)	Волгоградская область, Михайловский район, находится примерно в 6 км по направлению на юго-запад от х. Гришин
21	34:16:010007:41 (вх.34:16:010007:80, 34:16:010007:79)	местоположение установлено относительно ориентира, расположенного за пределами участка, ориентир: Волгоградская область, Михайловский район, х. Гришин, участок находится примерно в 5 км по направлению на юго-запад от ориентира
22	34:16:010007:59 (вх.34:16:010007:100)	Волгоградская область, Михайловский район, территория Октябрьского с/п, х. Гришин, 1 км, 2 км
23	34:16:010007:24	Волгоградская область, Михайловский район, ориентир х. Гришин, участок находится примерно в 2 км по направлению на юго-запад от ориентира
24	34:16:010007:98	Волгоградская область, Михайловский район, территория Октябрьского сельского поселения, 3,4-4,8 км на северо-запад; 0,55-1,9 км на юг от х. Гришин
25	34:16:010007:167	местоположение установлено относительно ориентира, расположенного за пределами участка, ориентир: Волгоградская область, Михайловский район, х. Гришин, участок находится примерно в 10 м по направлению на юго-восток от ориентира

26	34:16:010007:172	Волгоградская область, Михайловский район, ориентир х. Гришин, участок находится примерно в 0,12-1,20 км по направлению на юг от ориентира
27	34:16:010007:179	Волгоградская область, Михайловский район, ориентир х. Гришин, участок находится примерно в 0,2 - 3,1 км по направлению на юго-восток от ориентира
28	34:16:010007:186	местоположение установлено относительно ориентира, расположенного за пределами участка, ориентир: Волгоградская область, Михайловский район, Октябрьское сельское поселение, х. Веселый, участок находится примерно в 3,65-4,5 км по направлению на северо-запад от ориентира
29	34:16:010007:196	местоположение установлено относительно ориентира, расположенного за пределами участка, ориентир: Волгоградская область, Михайловский район, х. Гришин, участок находится примерно в 0,2 - 3,1 км от ориентира по направлению на юго-восток
30	34:16:010007:110 (вх.34:16:010005:561)	Волгоградская область, Михайловский район, ориентир х. Веселый, участок находится примерно в 6 - 5 км по направлению на север от ориентира
31	34:16:010005:574	Волгоградская область, городской округ город Михайловка, х. Плотников 2-й, 0 метров по направлению на юг от земельного участка с кадастровым номером 34:16:010005:351
32	34:16:000000:2312	Волгоградская область, Михайловский район, с/п. Октябрьское, 0,1 км-0,9 км на запад от х. Гришин
33	34:16:010005:351	Волгоградская область, Михайловский район, х. Плотников 2-й, ул. Степная, строение 36-а

ОПИСАНИЕ МЕСТОПОЛОЖЕНИЯ ГРАНИЦ

Публичный сервитут ВЛ-10 кВ №6 "Труд"

(наименование объекта, местоположение границ которого описано (далее - объект))

Раздел 1

Сведения об объекте

№ п/п	Характеристики объекта	Описание характеристик
1	2	3
1.	Местоположение объекта	Волгоградская область, район Михайловский, хутор Плотников 2-й
2.	Площадь объекта +/- величина погрешности определения площади (P +/- Дельта P)	657688 +/- 284 м ²
3.	Иные характеристики объекта	Публичный сервитут. В целях эксплуатации объекта энергетики ВЛ-10 кВ №6 "Труд". Срок публичного сервитута 49 лет. Владелец публичного сервитута публичное акционерное общество «Россети Юг» ИНН 6164266561, ОГРН1076164009096, почтовый адрес: 344002, г.Ростов-на-Дону, ул.Большая Садовая, д.49, адрес электронной почты office@rosseti-yug.ru.

Раздел 2

Сведения о местоположении границ объекта

1. Система координат МСК-34 зона 1

2. Сведения о характерных точках границ объекта

Обозначение характерных точек границ	Координаты, м		Метод определения координат характерной точки	Средняя квадратическая погрешность положения характерной точки (Mt), м	Описание обозначения точки на местности (при наличии)
	X	Y			
1	2	3	4	5	6
1	681363.90	1326848.03	Метод спутниковых геодезических измерений	0.1	-
2	681317.82	1327138.16	Метод спутниковых геодезических измерений	0.1	-
3	681157.30	1327540.12	Метод спутниковых геодезических измерений	0.1	-
4	681154.87	1327543.76	Метод спутниковых геодезических измерений	0.1	-
5	680761.36	1327926.49	Метод спутниковых геодезических измерений	0.1	-
6	680518.57	1328062.27	Метод спутниковых геодезических измерений	0.1	-
7	680474.50	1328091.43	Метод спутниковых геодезических измерений	0.1	-
8	680339.98	1328176.20	Метод спутниковых геодезических измерений	0.1	-
9	680298.31	1328202.21	Метод спутниковых геодезических измерений	0.1	-
10	680252.06	1328229.74	Метод спутниковых геодезических измерений	0.1	-
11	679824.10	1328498.39	Метод спутниковых геодезических измерений	0.1	-

2. Сведения о характерных точках границ объекта					
Обозначение характерных точек границ	Координаты, м		Метод определения координат характерной точки	Средняя квадратическая погрешность положения характерной точки (Mt), м	Описание обозначения точки на местности (при наличии)
	X	Y			
1	2	3	4	5	6
12	679239.38	1329051.36	Метод спутниковых геодезических измерений	0.1	-
13	678678.01	1329426.17	Метод спутниковых геодезических измерений	0.1	-
14	678627.61	1329457.84	Метод спутниковых геодезических измерений	0.1	-
15	678577.37	1329473.47	Метод спутниковых геодезических измерений	0.1	-
16	677366.60	1329813.82	Метод спутниковых геодезических измерений	0.1	-
17	677222.33	1329854.18	Метод спутниковых геодезических измерений	0.1	-
18	677167.63	1329868.60	Метод спутниковых геодезических измерений	0.1	-
19	677062.75	1329867.52	Метод спутниковых геодезических измерений	0.1	-
20	676803.76	1329860.42	Метод спутниковых геодезических измерений	0.1	-
21	676647.74	1329857.60	Метод спутниковых геодезических измерений	0.1	-
22	676547.71	1329867.41	Метод спутниковых геодезических измерений	0.1	-
23	676395.35	1329884.24	Метод спутниковых геодезических измерений	0.1	-
24	676350.27	1329907.31	Метод спутниковых геодезических измерений	0.1	-

2. Сведения о характерных точках границ объекта					
Обозначение характерных точек границ	Координаты, м		Метод определения координат характерной точки	Средняя квадратическая погрешность положения характерной точки (Mt), м	Описание обозначения точки на местности (при наличии)
	X	Y			
1	2	3	4	5	6
25	676168.84	1330004.89	Метод спутниковых геодезических измерений	0.1	-
26	676120.87	1330031.94	Метод спутниковых геодезических измерений	0.1	-
27	675945.35	1330126.58	Метод спутниковых геодезических измерений	0.1	-
28	675900.23	1330151.97	Метод спутниковых геодезических измерений	0.1	-
29	675719.80	1330249.10	Метод спутниковых геодезических измерений	0.1	-
30	675475.74	1330382.22	Метод спутниковых геодезических измерений	0.1	-
31	675342.29	1330453.51	Метод спутниковых геодезических измерений	0.1	-
32	675113.11	1330578.93	Метод спутниковых геодезических измерений	0.1	-
33	675022.00	1330627.78	Метод спутниковых геодезических измерений	0.1	-
34	674991.98	1330668.01	Метод спутниковых геодезических измерений	0.1	-
35	674959.85	1330709.25	Метод спутниковых геодезических измерений	0.1	-
36	674897.79	1330792.59	Метод спутниковых геодезических измерений	0.1	-
37	674708.31	1331041.36	Метод спутниковых геодезических измерений	0.1	-

2. Сведения о характерных точках границ объекта					
Обозначение характерных точек границ	Координаты, м		Метод определения координат характерной точки	Средняя квадратическая погрешность положения характерной точки (Mt), м	Описание обозначения точки на местности (при наличии)
	X	Y			
1	2	3	4	5	6
38	674677.50	1331083.29	Метод спутниковых геодезических измерений	0.1	-
39	674550.38	1331250.34	Метод спутниковых геодезических измерений	0.1	-
40	674490.81	1331330.04	Метод спутниковых геодезических измерений	0.1	-
41	674459.78	1331374.58	Метод спутниковых геодезических измерений	0.1	-
42	674430.94	1331417.74	Метод спутниковых геодезических измерений	0.1	-
43	674401.50	1331459.01	Метод спутниковых геодезических измерений	0.1	-
44	674372.44	1331502.89	Метод спутниковых геодезических измерений	0.1	-
45	674281.55	1331634.47	Метод спутниковых геодезических измерений	0.1	-
46	674253.85	1331672.91	Метод спутниковых геодезических измерений	0.1	-
47	674230.22	1331691.86	Метод спутниковых геодезических измерений	0.1	-
48	673630.78	1332131.56	Метод спутниковых геодезических измерений	0.1	-
49	674016.41	1332552.30	Метод спутниковых геодезических измерений	0.1	-
50	674164.25	1332810.95	Метод спутниковых геодезических измерений	0.1	-

2. Сведения о характерных точках границ объекта					
Обозначение характерных точек границ	Координаты, м		Метод определения координат характерной точки	Средняя квадратическая погрешность положения характерной точки (Mt), м	Описание обозначения точки на местности (при наличии)
	X	Y			
1	2	3	4	5	6
51	674165.61	1332816.12	Метод спутниковых геодезических измерений	0.1	-
52	674164.98	1332819.71	Метод спутниковых геодезических измерений	0.1	-
53	674163.15	1332822.87	Метод спутниковых геодезических измерений	0.1	-
54	674160.28	1332825.26	Метод спутниковых геодезических измерений	0.1	-
55	673865.75	1332987.47	Метод спутниковых геодезических измерений	0.1	-
56	673597.11	1333136.73	Метод спутниковых геодезических измерений	0.1	-
57	673190.46	1333217.61	Метод спутниковых геодезических измерений	0.1	-
58	673199.92	1333572.18	Метод спутниковых геодезических измерений	0.1	-
59	673199.22	1333657.80	Метод спутниковых геодезических измерений	0.1	-
60	673194.50	1333737.60	Метод спутниковых геодезических измерений	0.1	-
61	673122.94	1334473.91	Метод спутниковых геодезических измерений	0.1	-
62	673102.52	1334691.44	Метод спутниковых геодезических измерений	0.1	-
63	673091.71	1334746.20	Метод спутниковых геодезических измерений	0.1	-

2. Сведения о характерных точках границ объекта					
Обозначение характерных точек границ	Координаты, м		Метод определения координат характерной точки	Средняя квадратическая погрешность положения характерной точки (Mt), м	Описание обозначения точки на местности (при наличии)
	X	Y			
1	2	3	4	5	6
64	673023.42	1334953.24	Метод спутниковых геодезических измерений	0.1	-
65	672601.15	1335674.26	Метод спутниковых геодезических измерений	0.1	-
66	672474.88	1335888.32	Метод спутниковых геодезических измерений	0.1	-
67	672429.42	1335962.11	Метод спутниковых геодезических измерений	0.1	-
68	672393.20	1336018.81	Метод спутниковых геодезических измерений	0.1	-
69	672342.92	1336092.70	Метод спутниковых геодезических измерений	0.1	-
70	672316.93	1336133.91	Метод спутниковых геодезических измерений	0.1	-
71	672503.83	1336733.28	Метод спутниковых геодезических измерений	0.1	-
72	672521.49	1336787.50	Метод спутниковых геодезических измерений	0.1	-
73	672538.26	1336835.26	Метод спутниковых геодезических измерений	0.1	-
74	672538.85	1336838.66	Метод спутниковых геодезических измерений	0.1	-
75	672538.31	1336842.06	Метод спутниковых геодезических измерений	0.1	-
76	672522.42	1336889.71	Метод спутниковых геодезических измерений	0.1	-

2. Сведения о характерных точках границ объекта					
Обозначение характерных точек границ	Координаты, м		Метод определения координат характерной точки	Средняя квадратическая погрешность положения характерной точки (Mt), м	Описание обозначения точки на местности (при наличии)
	X	Y			
1	2	3	4	5	6
77	672508.34	1336938.05	Метод спутниковых геодезических измерений	0.1	-
78	672285.58	1337723.62	Метод спутниковых геодезических измерений	0.1	-
79	672278.94	1337741.39	Метод спутниковых геодезических измерений	0.1	-
80	672275.09	1337745.23	Метод спутниковых геодезических измерений	0.1	-
81	672269.84	1337746.64	Метод спутниковых геодезических измерений	0.1	-
82	672228.29	1337738.03	Метод спутниковых геодезических измерений	0.1	-
83	672175.55	1337741.11	Метод спутниковых геодезических измерений	0.1	-
84	672080.71	1337736.42	Метод спутниковых геодезических измерений	0.1	-
85	672041.17	1337735.94	Метод спутниковых геодезических измерений	0.1	-
86	672036.05	1337734.53	Метод спутниковых геодезических измерений	0.1	-
87	671997.32	1337694.48	Метод спутниковых геодезических измерений	0.1	-
88	671924.06	1337621.08	Метод спутниковых геодезических измерений	0.1	-
89	671870.07	1337568.37	Метод спутниковых геодезических измерений	0.1	-

2. Сведения о характерных точках границ объекта					
Обозначение характерных точек границ	Координаты, м		Метод определения координат характерной точки	Средняя квадратическая погрешность положения характерной точки (Mt), м	Описание обозначения точки на местности (при наличии)
	X	Y			
1	2	3	4	5	6
90	671870.03	1337592.81	Метод спутниковых геодезических измерений	0.1	-
91	671844.79	1337593.02	Метод спутниковых геодезических измерений	0.1	-
92	671844.79	1337567.77	Метод спутниковых геодезических измерений	0.1	-
93	671847.25	1337567.78	Метод спутниковых геодезических измерений	0.1	-
94	671847.27	1337545.70	Метод спутниковых геодезических измерений	0.1	-
95	671788.56	1337487.47	Метод спутниковых геодезических измерений	0.1	-
96	671643.93	1337620.79	Метод спутниковых геодезических измерений	0.1	-
97	671691.46	1337685.77	Метод спутниковых геодезических измерений	0.1	-
98	671692.09	1337689.36	Метод спутниковых геодезических измерений	0.1	-
99	671691.46	1337692.95	Метод спутниковых геодезических измерений	0.1	-
100	671689.63	1337696.11	Метод спутниковых геодезических измерений	0.1	-
101	671686.84	1337698.45	Метод спутниковых геодезических измерений	0.1	-
102	671681.59	1337699.86	Метод спутниковых геодезических измерений	0.1	-

2. Сведения о характерных точках границ объекта					
Обозначение характерных точек границ	Координаты, м		Метод определения координат характерной точки	Средняя квадратическая погрешность положения характерной точки (Mt), м	Описание обозначения точки на местности (при наличии)
	X	Y			
1	2	3	4	5	6
103	671678.00	1337699.23	Метод спутниковых геодезических измерений	0.1	-
104	671674.84	1337697.40	Метод спутниковых геодезических измерений	0.1	-
105	671620.70	1337624.69	Метод спутниковых геодезических измерений	0.1	-
106	671619.29	1337619.44	Метод спутниковых геодезических измерений	0.1	-
107	671620.70	1337614.19	Метод спутниковых геодезических измерений	0.1	-
108	671781.65	1337465.30	Метод спутниковых геодезических измерений	0.1	-
109	671785.17	1337463.15	Метод спутниковых геодезических измерений	0.1	-
110	671788.76	1337462.52	Метод спутниковых геодезических измерений	0.1	-
111	671792.35	1337463.15	Метод спутниковых геодезических измерений	0.1	-
112	671795.51	1337464.98	Метод спутниковых геодезических измерений	0.1	-
113	671828.96	1337497.47	Метод спутниковых геодезических измерений	0.1	-
114	672012.21	1337679.68	Метод спутниковых геодезических измерений	0.1	-
115	672045.85	1337714.99	Метод спутниковых геодезических измерений	0.1	-

2. Сведения о характерных точках границ объекта					
Обозначение характерных точек границ	Координаты, м		Метод определения координат характерной точки	Средняя квадратическая погрешность положения характерной точки (Mt), м	Описание обозначения точки на местности (при наличии)
	X	Y			
1	2	3	4	5	6
116	672081.57	1337715.43	Метод спутниковых геодезических измерений	0.1	-
117	672175.50	1337720.09	Метод спутниковых геодезических измерений	0.1	-
118	672229.88	1337716.99	Метод спутниковых геодезических измерений	0.1	-
119	672263.10	1337723.97	Метод спутниковых геодезических измерений	0.1	-
120	672287.17	1337642.58	Метод спутниковых геодезических измерений	0.1	-
121	672485.34	1336942.56	Метод спутниковых геодезических измерений	0.1	-
122	672477.83	1336939.41	Метод спутниковых геодезических измерений	0.1	-
123	672476.86	1336941.62	Метод спутниковых геодезических измерений	0.1	-
124	672450.93	1336930.19	Метод спутниковых геодезических измерений	0.1	-
125	672460.61	1336908.23	Метод спутниковых геодезических измерений	0.1	-
126	672486.54	1336919.66	Метод спутниковых геодезических измерений	0.1	-
127	672486.23	1336920.37	Метод спутниковых геодезических измерений	0.1	-
128	672491.10	1336922.27	Метод спутниковых геодезических измерений	0.1	-

2. Сведения о характерных точках границ объекта					
Обозначение характерных точек границ	Координаты, м		Метод определения координат характерной точки	Средняя квадратическая погрешность положения характерной точки (Mt), м	Описание обозначения точки на местности (при наличии)
	X	Y			
1	2	3	4	5	6
129	672502.43	1336883.27	Метод спутниковых геодезических измерений	0.1	-
130	672517.25	1336838.83	Метод спутниковых геодезических измерений	0.1	-
131	672501.56	1336794.11	Метод спутниковых геодезических измерений	0.1	-
132	672473.99	1336707.60	Метод спутниковых геодезических измерений	0.1	-
133	672339.70	1336903.32	Метод спутниковых геодезических измерений	0.1	-
134	672340.47	1336903.78	Метод спутниковых геодезических измерений	0.1	-
135	672326.68	1336926.71	Метод спутниковых геодезических измерений	0.1	-
136	672306.11	1336914.34	Метод спутниковых геодезических измерений	0.1	-
137	672319.90	1336891.41	Метод спутниковых геодезических измерений	0.1	-
138	672321.71	1336892.50	Метод спутниковых геодезических измерений	0.1	-
139	672466.09	1336681.97	Метод спутниковых геодезических измерений	0.1	-
140	672391.38	1336444.65	Метод спутниковых геодезических измерений	0.1	-
141	672301.24	1336154.62	Метод спутниковых геодезических измерений	0.1	-

2. Сведения о характерных точках границ объекта					
Обозначение характерных точек границ	Координаты, м		Метод определения координат характерной точки	Средняя квадратическая погрешность положения характерной точки (Mt), м	Описание обозначения точки на местности (при наличии)
	X	Y			
1	2	3	4	5	6
142	672296.58	1336160.49	Метод спутниковых геодезических измерений	0.1	-
143	672200.93	1336300.54	Метод спутниковых геодезических измерений	0.1	-
144	672202.44	1336301.44	Метод спутниковых геодезических измерений	0.1	-
145	672189.07	1336322.83	Метод спутниковых геодезических измерений	0.1	-
146	672167.82	1336309.65	Метод спутниковых геодезических измерений	0.1	-
147	672180.33	1336288.25	Метод спутниковых геодезических измерений	0.1	-
148	672182.91	1336289.79	Метод спутниковых геодезических измерений	0.1	-
149	672279.44	1336148.35	Метод спутниковых геодезических измерений	0.1	-
150	672297.42	1336125.58	Метод спутниковых геодезических измерений	0.1	-
151	672325.46	1336081.04	Метод спутниковых геодезических измерений	0.1	-
152	672375.58	1336007.37	Метод спутниковых геодезических измерений	0.1	-
153	672403.15	1335964.24	Метод спутниковых геодезических измерений	0.1	-
154	672036.53	1335893.80	Метод спутниковых геодезических измерений	0.1	-

2. Сведения о характерных точках границ объекта					
Обозначение характерных точек границ	Координаты, м		Метод определения координат характерной точки	Средняя квадратическая погрешность положения характерной точки (Mt), м	Описание обозначения точки на местности (при наличии)
	X	Y			
1	2	3	4	5	6
155	672034.71	1335896.92	Метод спутниковых геодезических измерений	0.1	-
156	672031.92	1335899.26	Метод спутниковых геодезических измерений	0.1	-
157	672028.49	1335900.51	Метод спутниковых геодезических измерений	0.1	-
158	672024.85	1335900.51	Метод спутниковых геодезических измерений	0.1	-
159	672021.42	1335899.26	Метод спутниковых геодезических измерений	0.1	-
160	672018.63	1335896.92	Метод спутниковых геодезических измерений	0.1	-
161	672016.80	1335893.76	Метод спутниковых геодезических измерений	0.1	-
162	672016.18	1335889.98	Метод спутниковых геодезических измерений	0.1	-
163	671934.55	1335874.17	Метод спутниковых геодезических измерений	0.1	-
164	671924.37	1335886.78	Метод спутниковых геодезических измерений	0.1	-
165	671904.56	1335870.79	Метод спутниковых геодезических измерений	0.1	-
166	671906.28	1335868.65	Метод спутниковых геодезических измерений	0.1	-
167	671602.97	1335810.84	Метод спутниковых геодезических измерений	0.1	-

2. Сведения о характерных точках границ объекта					
Обозначение характерных точек границ	Координаты, м		Метод определения координат характерной точки	Средняя квадратическая погрешность положения характерной точки (Mt), м	Описание обозначения точки на местности (при наличии)
	X	Y			
1	2	3	4	5	6
168	671598.14	1335808.56	Метод спутниковых геодезических измерений	0.1	-
169	671595.80	1335805.77	Метод спутниковых геодезических измерений	0.1	-
170	671594.55	1335802.34	Метод спутниковых геодезических измерений	0.1	-
171	671594.83	1335799.15	Метод спутниковых геодезических измерений	0.1	-
172	671591.73	1335800.87	Метод спутниковых геодезических измерений	0.1	-
173	671577.67	1335775.54	Метод спутниковых геодезических измерений	0.1	-
174	671598.66	1335763.89	Метод спутниковых геодезических измерений	0.1	-
175	671612.72	1335789.22	Метод спутниковых геодезических измерений	0.1	-
176	671609.89	1335790.78	Метод спутниковых геодезических измерений	0.1	-
177	671881.96	1335842.38	Метод спутниковых геодезических измерений	0.1	-
178	672152.58	1335895.07	Метод спутниковых геодезических измерений	0.1	-
179	672415.19	1335945.18	Метод спутниковых геодезических измерений	0.1	-
180	672456.90	1335877.47	Метод спутниковых геодезических измерений	0.1	-

2. Сведения о характерных точках границ объекта					
Обозначение характерных точек границ	Координаты, м		Метод определения координат характерной точки	Средняя квадратическая погрешность положения характерной точки (Mt), м	Описание обозначения точки на местности (при наличии)
	X	Y			
1	2	3	4	5	6
181	672541.37	1335734.55	Метод спутниковых геодезических измерений	0.1	-
182	673004.73	1334943.59	Метод спутниковых геодезических измерений	0.1	-
183	673071.55	1334740.31	Метод спутниковых геодезических измерений	0.1	-
184	673081.66	1334688.96	Метод спутниковых геодезических измерений	0.1	-
185	673102.04	1334471.79	Метод спутниковых геодезических измерений	0.1	-
186	673173.54	1333736.25	Метод спутниковых геодезических измерений	0.1	-
187	673178.23	1333657.19	Метод спутниковых геодезических измерений	0.1	-
188	673178.92	1333572.31	Метод спутниковых геодезических измерений	0.1	-
189	673165.40	1333084.23	Метод спутниковых геодезических измерений	0.1	-
190	672745.10	1332630.11	Метод спутниковых геодезических измерений	0.1	-
191	672588.70	1332653.74	Метод спутниковых геодезических измерений	0.1	-
192	672588.30	1332694.73	Метод спутниковых геодезических измерений	0.1	-
193	672590.66	1332695.34	Метод спутниковых геодезических измерений	0.1	-

2. Сведения о характерных точках границ объекта					
Обозначение характерных точек границ	Координаты, м		Метод определения координат характерной точки	Средняя квадратическая погрешность положения характерной точки (Mt), м	Описание обозначения точки на местности (при наличии)
	X	Y			
1	2	3	4	5	6
194	672588.27	1332719.62	Метод спутниковых геодезических измерений	0.1	-
195	672562.90	1332715.26	Метод спутниковых геодезических измерений	0.1	-
196	672566.50	1332689.10	Метод спутниковых геодезических измерений	0.1	-
197	672567.60	1332689.38	Метод спутниковых геодезических измерений	0.1	-
198	672567.68	1332656.82	Метод спутниковых геодезических измерений	0.1	-
199	672415.17	1332679.30	Метод спутниковых геодезических измерений	0.1	-
200	672218.67	1332709.60	Метод спутниковых геодезических измерений	0.1	-
201	671841.84	1332765.23	Метод спутниковых геодезических измерений	0.1	-
202	671684.51	1332789.70	Метод спутниковых геодезических измерений	0.1	-
203	671272.59	1332850.66	Метод спутниковых геодезических измерений	0.1	-
204	671191.95	1332861.30	Метод спутниковых геодезических измерений	0.1	-
205	671152.37	1332917.67	Метод спутниковых геодезических измерений	0.1	-
206	670967.53	1333171.78	Метод спутниковых геодезических измерений	0.1	-

2. Сведения о характерных точках границ объекта					
Обозначение характерных точек границ	Координаты, м		Метод определения координат характерной точки	Средняя квадратическая погрешность положения характерной точки (Mt), м	Описание обозначения точки на местности (при наличии)
	X	Y			
1	2	3	4	5	6
207	670960.47	1333180.97	Метод спутниковых геодезических измерений	0.1	-
208	670962.31	1333182.23	Метод спутниковых геодезических измерений	0.1	-
209	670947.46	1333203.40	Метод спутниковых геодезических измерений	0.1	-
210	670928.28	1333188.37	Метод спутниковых геодезических измерений	0.1	-
211	670940.79	1333167.52	Метод спутниковых геодезических измерений	0.1	-
212	670943.04	1333169.05	Метод спутниковых геодезических измерений	0.1	-
213	671135.27	1332905.47	Метод спутниковых геодезических измерений	0.1	-
214	671177.97	1332844.74	Метод спутниковых геодезических измерений	0.1	-
215	671180.76	1332842.40	Метод спутниковых геодезических измерений	0.1	-
216	671184.64	1332841.08	Метод спутниковых геодезических измерений	0.1	-
217	671269.65	1332829.86	Метод спутниковых геодезических измерений	0.1	-
218	671681.34	1332768.94	Метод спутниковых геодезических измерений	0.1	-
219	671757.98	1332756.70	Метод спутниковых геодезических измерений	0.1	-

2. Сведения о характерных точках границ объекта					
Обозначение характерных точек границ	Координаты, м		Метод определения координат характерной точки	Средняя квадратическая погрешность положения характерной точки (Mt), м	Описание обозначения точки на местности (при наличии)
	X	Y			
1	2	3	4	5	6
220	672010.10	1332718.70	Метод спутниковых геодезических измерений	0.1	-
221	672215.66	1332688.82	Метод спутниковых геодезических измерений	0.1	-
222	672411.97	1332658.54	Метод спутниковых геодезических измерений	0.1	-
223	672747.44	1332608.51	Метод спутниковых геодезических измерений	0.1	-
224	672750.85	1332608.55	Метод спутниковых геодезических измерений	0.1	-
225	672754.28	1332609.80	Метод спутниковых геодезических измерений	0.1	-
226	672756.75	1332611.77	Метод спутниковых геодезических измерений	0.1	-
227	673164.56	1333052.36	Метод спутниковых геодезических измерений	0.1	-
228	673163.26	1332997.51	Метод спутниковых геодезических измерений	0.1	-
229	673175.81	1332905.19	Метод спутниковых геодезических измерений	0.1	-
230	673176.55	1332903.59	Метод спутниковых геодезических измерений	0.1	-
231	673175.60	1332902.89	Метод спутниковых геодезических измерений	0.1	-
232	673190.57	1332882.97	Метод спутниковых геодезических измерений	0.1	-

2. Сведения о характерных точках границ объекта					
Обозначение характерных точек границ	Координаты, м		Метод определения координат характерной точки	Средняя квадратическая погрешность положения характерной точки (Mt), м	Описание обозначения точки на местности (при наличии)
	X	Y			
1	2	3	4	5	6
233	673209.28	1332897.00	Метод спутниковых геодезических измерений	0.1	-
234	673196.80	1332918.46	Метод спутниковых геодезических измерений	0.1	-
235	673195.34	1332917.39	Метод спутниковых геодезических измерений	0.1	-
236	673184.19	1332999.46	Метод спутниковых геодезических измерений	0.1	-
237	673189.87	1333196.31	Метод спутниковых геодезических измерений	0.1	-
238	673589.86	1333116.89	Метод спутниковых геодезических измерений	0.1	-
239	673855.66	1332969.05	Метод спутниковых геодезических измерений	0.1	-
240	674140.75	1332812.07	Метод спутниковых геодезических измерений	0.1	-
241	673999.83	1332565.27	Метод спутниковых геодезических измерений	0.1	-
242	673842.19	1332393.10	Метод спутниковых геодезических измерений	0.1	-
243	673838.30	1332407.42	Метод спутниковых геодезических измерений	0.1	-
244	673814.83	1332400.36	Метод спутниковых геодезических измерений	0.1	-
245	673820.37	1332375.64	Метод спутниковых геодезических измерений	0.1	-

2. Сведения о характерных точках границ объекта					
Обозначение характерных точек границ	Координаты, м		Метод определения координат характерной точки	Средняя квадратическая погрешность положения характерной точки (Mt), м	Описание обозначения точки на местности (при наличии)
	X	Y			
1	2	3	4	5	6
246	673824.13	1332376.91	Метод спутниковых геодезических измерений	0.1	-
247	673824.84	1332374.23	Метод спутниковых геодезических измерений	0.1	-
248	673639.44	1332171.75	Метод спутниковых геодезических измерений	0.1	-
249	673445.72	1332342.45	Метод спутниковых геодезических измерений	0.1	-
250	673445.82	1332342.56	Метод спутниковых геодезических измерений	0.1	-
251	673430.03	1332361.51	Метод спутниковых геодезических измерений	0.1	-
252	673411.74	1332344.21	Метод спутниковых геодезических измерений	0.1	-
253	673428.11	1332324.06	Метод спутниковых геодезических измерений	0.1	-
254	673431.08	1332327.16	Метод спутниковых геодезических измерений	0.1	-
255	673625.15	1332156.35	Метод спутниковых геодезических измерений	0.1	-
256	673605.98	1332135.34	Метод спутниковых геодезических измерений	0.1	-
257	673604.73	1332131.91	Метод спутниковых геодезических измерений	0.1	-
258	673604.73	1332128.27	Метод спутниковых геодезических измерений	0.1	-

2. Сведения о характерных точках границ объекта					
Обозначение характерных точек границ	Координаты, м		Метод определения координат характерной точки	Средняя квадратическая погрешность положения характерной точки (Mt), м	Описание обозначения точки на местности (при наличии)
	X	Y			
1	2	3	4	5	6
259	673605.98	1332124.84	Метод спутниковых геодезических измерений	0.1	-
260	673608.32	1332122.05	Метод спутниковых геодезических измерений	0.1	-
261	674217.64	1331675.05	Метод спутниковых геодезических измерений	0.1	-
262	674238.55	1331658.37	Метод спутниковых геодезических измерений	0.1	-
263	674264.36	1331622.41	Метод спутниковых геодезических измерений	0.1	-
264	674355.18	1331490.93	Метод спутниковых геодезических измерений	0.1	-
265	674384.08	1331447.26	Метод спутниковых геодезических измерений	0.1	-
266	674413.75	1331405.67	Метод спутниковых геодезических измерений	0.1	-
267	674442.44	1331362.74	Метод спутниковых геодезических измерений	0.1	-
268	674473.92	1331317.56	Метод спутниковых геодезических измерений	0.1	-
269	674533.62	1331237.69	Метод спутниковых геодезических измерений	0.1	-
270	674660.79	1331070.57	Метод спутниковых геодезических измерений	0.1	-
271	674691.51	1331028.76	Метод спутниковых геодезических измерений	0.1	-

2. Сведения о характерных точках границ объекта					
Обозначение характерных точек границ	Координаты, м		Метод определения координат характерной точки	Средняя квадратическая погрешность положения характерной точки (Mt), м	Описание обозначения точки на местности (при наличии)
	X	Y			
1	2	3	4	5	6
272	674881.01	1330779.96	Метод спутниковых геодезических измерений	0.1	-
273	674943.15	1330696.51	Метод спутниковых геодезических измерений	0.1	-
274	675008.68	1330611.24	Метод спутниковых геодезических измерений	0.1	-
275	675103.03	1330560.50	Метод спутниковых геодезических измерений	0.1	-
276	675332.19	1330435.10	Метод спутниковых геодезических измерений	0.1	-
277	675465.70	1330363.78	Метод спутниковых геодезических измерений	0.1	-
278	675709.83	1330230.62	Метод спутниковых геодезических измерений	0.1	-
279	675890.08	1330133.59	Метод спутниковых геодезических измерений	0.1	-
280	675935.36	1330108.10	Метод спутниковых геодезических измерений	0.1	-
281	676110.86	1330013.48	Метод спутниковых геодезических измерений	0.1	-
282	676158.70	1329986.50	Метод спутниковых геодезических измерений	0.1	-
283	676340.32	1329888.82	Метод спутниковых геодезических измерений	0.1	-
284	676388.60	1329864.18	Метод спутниковых геодезических измерений	0.1	-

2. Сведения о характерных точках границ объекта					
Обозначение характерных точек границ	Координаты, м		Метод определения координат характерной точки	Средняя квадратическая погрешность положения характерной точки (Mt), м	Описание обозначения точки на местности (при наличии)
	X	Y			
1	2	3	4	5	6
285	676496.31	1329851.75	Метод спутниковых геодезических измерений	0.1	-
286	676647.40	1329836.59	Метод спутниковых геодезических измерений	0.1	-
287	676804.30	1329839.42	Метод спутниковых геодезических измерений	0.1	-
288	677063.29	1329846.52	Метод спутниковых геодезических измерений	0.1	-
289	677164.48	1329847.75	Метод спутниковых геодезических измерений	0.1	-
290	677216.77	1329833.93	Метод спутниковых геодезических измерений	0.1	-
291	677360.93	1329793.60	Метод спутниковых геодезических измерений	0.1	-
292	678419.68	1329496.03	Метод спутниковых геодезических измерений	0.1	-
293	678571.59	1329453.29	Метод спутниковых геодезических измерений	0.1	-
294	678618.79	1329438.68	Метод спутниковых геодезических измерений	0.1	-
295	678666.69	1329408.49	Метод спутниковых геодезических измерений	0.1	-
296	679226.95	1329034.42	Метод спутниковых геодезических измерений	0.1	-
297	679811.26	1328481.71	Метод спутниковых геодезических измерений	0.1	-

2. Сведения о характерных точках границ объекта					
Обозначение характерных точек границ	Координаты, м		Метод определения координат характерной точки	Средняя квадратическая погрешность положения характерной точки (Mt), м	Описание обозначения точки на местности (при наличии)
	X	Y			
1	2	3	4	5	6
298	680241.10	1328211.82	Метод спутниковых геодезических измерений	0.1	-
299	680287.50	1328184.20	Метод спутниковых геодезических измерений	0.1	-
300	680328.75	1328158.46	Метод спутниковых геодезических измерений	0.1	-
301	680463.35	1328073.63	Метод спутниковых геодезических измерений	0.1	-
302	680507.95	1328044.14	Метод спутниковых геодезических измерений	0.1	-
303	680739.90	1327914.63	Метод спутниковых геодезических измерений	0.1	-
304	680411.95	1327395.13	Метод спутниковых геодезических измерений	0.1	-
305	680410.29	1327389.47	Метод спутниковых геодезических измерений	0.1	-
306	680411.03	1327385.60	Метод спутниковых геодезических измерений	0.1	-
307	680716.16	1326612.82	Метод спутниковых геодезических измерений	0.1	-
308	680716.77	1326401.36	Метод спутниковых геодезических измерений	0.1	-
309	680629.72	1326295.42	Метод спутниковых геодезических измерений	0.1	-
310	680627.48	1326290.56	Метод спутниковых геодезических измерений	0.1	-

2. Сведения о характерных точках границ объекта					
Обозначение характерных точек границ	Координаты, м		Метод определения координат характерной точки	Средняя квадратическая погрешность положения характерной точки (Mt), м	Описание обозначения точки на местности (при наличии)
	X	Y			
1	2	3	4	5	6
311	680633.53	1326062.55	Метод спутниковых геодезических измерений	0.1	-
312	680176.24	1325934.52	Метод спутниковых геодезических измерений	0.1	-
313	680172.33	1325932.45	Метод спутниковых геодезических измерений	0.1	-
314	679482.22	1325034.45	Метод спутниковых геодезических измерений	0.1	-
315	678834.11	1324962.52	Метод спутниковых геодезических измерений	0.1	-
316	677640.88	1325457.34	Метод спутниковых геодезических измерений	0.1	-
317	677580.98	1325481.94	Метод спутниковых геодезических измерений	0.1	-
318	677576.99	1325482.73	Метод спутниковых геодезических измерений	0.1	-
319	677573.40	1325482.10	Метод спутниковых геодезических измерений	0.1	-
320	677569.74	1325479.83	Метод спутниковых геодезических измерений	0.1	-
321	677093.48	1325030.01	Метод спутниковых геодезических измерений	0.1	-
322	677091.65	1325026.85	Метод спутниковых геодезических измерений	0.1	-
323	677091.03	1325023.80	Метод спутниковых геодезических измерений	0.1	-

2. Сведения о характерных точках границ объекта					
Обозначение характерных точек границ	Координаты, м		Метод определения координат характерной точки	Средняя квадратическая погрешность положения характерной точки (Mt), м	Описание обозначения точки на местности (при наличии)
	X	Y			
1	2	3	4	5	6
324	677041.12	1324066.42	Метод спутниковых геодезических измерений	0.1	-
325	677193.56	1323337.14	Метод спутниковых геодезических измерений	0.1	-
326	676972.85	1322821.82	Метод спутниковых геодезических измерений	0.1	-
327	676971.48	1322822.60	Метод спутниковых геодезических измерений	0.1	-
328	676960.62	1322797.90	Метод спутниковых геодезических измерений	0.1	-
329	676982.83	1322787.92	Метод спутниковых геодезических измерений	0.1	-
330	676994.08	1322809.76	Метод спутниковых геодезических измерений	0.1	-
331	676991.22	1322811.38	Метод спутниковых геодезических измерений	0.1	-
332	677212.14	1323327.17	Метод спутниковых геодезических измерений	0.1	-
333	677377.75	1323368.56	Метод спутниковых геодезических измерений	0.1	-
334	677378.17	1323366.50	Метод спутниковых геодезических измерений	0.1	-
335	677401.70	1323371.21	Метод спутниковых геодезических измерений	0.1	-
336	677396.70	1323396.19	Метод спутниковых геодезических измерений	0.1	-

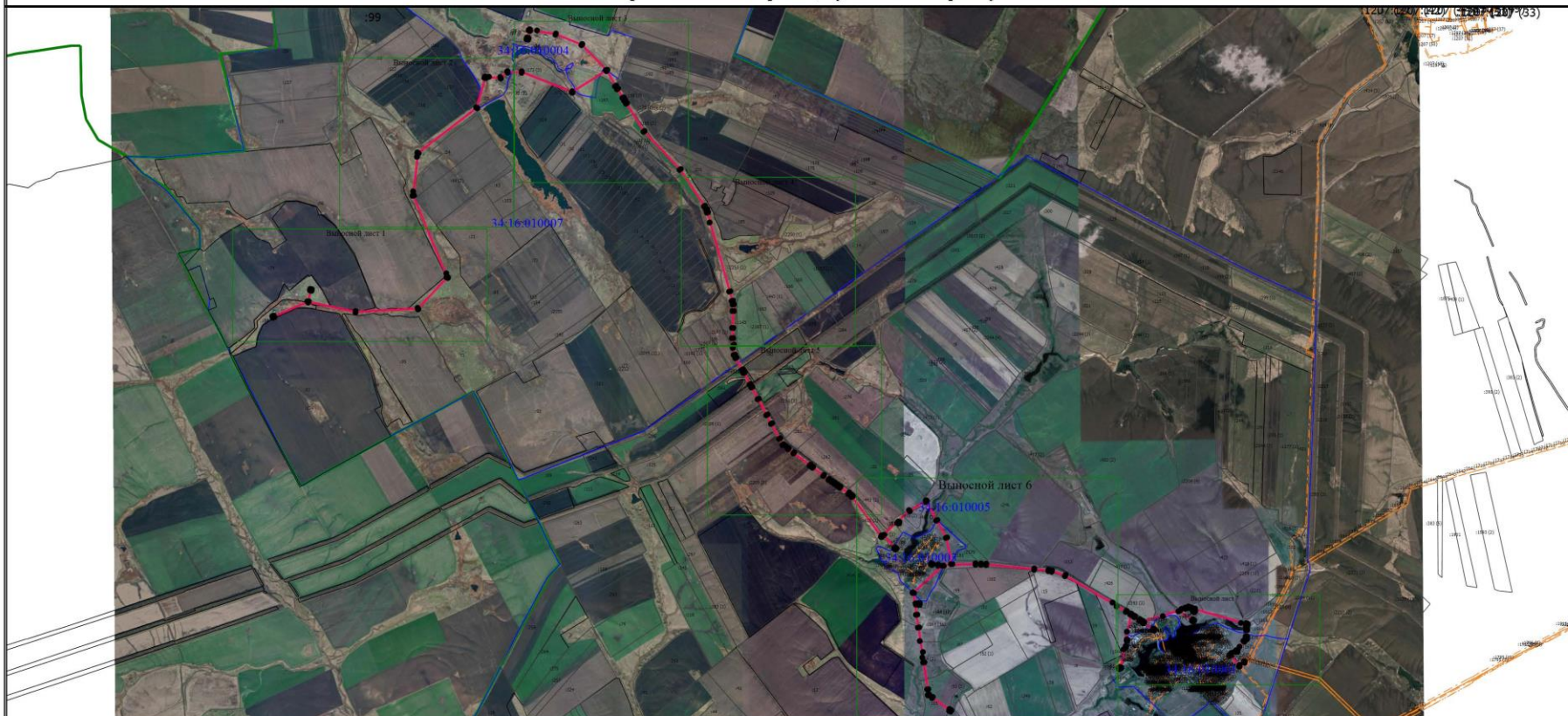
2. Сведения о характерных точках границ объекта					
Обозначение характерных точек границ	Координаты, м		Метод определения координат характерной точки	Средняя квадратическая погрешность положения характерной точки (Mt), м	Описание обозначения точки на местности (при наличии)
	X	Y			
1	2	3	4	5	6
337	677373.17	1323391.48	Метод спутниковых геодезических измерений	0.1	-
338	677373.64	1323389.15	Метод спутниковых геодезических измерений	0.1	-
339	677212.56	1323348.94	Метод спутниковых геодезических измерений	0.1	-
340	677062.15	1324068.03	Метод спутниковых геодезических измерений	0.1	-
341	677111.79	1325018.48	Метод спутниковых геодезических измерений	0.1	-
342	677579.31	1325459.93	Метод спутниковых геодезических измерений	0.1	-
343	678830.13	1324941.57	Метод спутниковых геодезических измерений	0.1	-
344	678833.68	1324941.35	Метод спутниковых геодезических измерений	0.1	-
345	678897.21	1324948.21	Метод спутниковых геодезических измерений	0.1	-
346	679427.19	1325007.09	Метод спутниковых геодезических измерений	0.1	-
347	679489.01	1325014.09	Метод спутниковых геодезических измерений	0.1	-
348	679494.58	1325016.48	Метод спутниковых геодезических измерений	0.1	-
349	680185.28	1325915.25	Метод спутниковых геодезических измерений	0.1	-

2. Сведения о характерных точках границ объекта					
Обозначение характерных точек границ	Координаты, м		Метод определения координат характерной точки	Средняя квадратическая погрешность положения характерной точки (Mt), м	Описание обозначения точки на местности (при наличии)
	X	Y			
1	2	3	4	5	6
350	680636.14	1326041.44	Метод спутниковых геодезических измерений	0.1	-
351	680649.47	1326045.64	Метод спутниковых геодезических измерений	0.1	-
352	680652.27	1326047.98	Метод спутниковых геодезических измерений	0.1	-
353	680654.09	1326051.14	Метод спутниковых геодезических измерений	0.1	-
354	680654.72	1326054.99	Метод спутниковых геодезических измерений	0.1	-
355	680653.33	1326112.42	Метод спутниковых геодезических измерений	0.1	-
356	680648.42	1326285.08	Метод спутниковых геодезических измерений	0.1	-
357	680735.40	1326390.96	Метод спутниковых геодезических измерений	0.1	-
358	680737.18	1326394.11	Метод спутниковых геодезических измерений	0.1	-
359	680737.79	1326397.67	Метод спутниковых геодезических измерений	0.1	-
360	680737.08	1326616.12	Метод спутниковых геодезических измерений	0.1	-
361	680432.53	1327388.35	Метод спутниковых геодезических измерений	0.1	-
362	680756.65	1327901.79	Метод спутниковых геодезических измерений	0.1	-

2. Сведения о характерных точках границ объекта					
Обозначение характерных точек границ	Координаты, м		Метод определения координат характерной точки	Средняя квадратическая погрешность положения характерной точки (Mt), м	Описание обозначения точки на местности (при наличии)
	X	Y			
1	2	3	4	5	6
363	681138.63	1327530.26	Метод спутниковых геодезических измерений	0.1	-
364	681297.77	1327131.76	Метод спутниковых геодезических измерений	0.1	-
365	681359.46	1326742.66	Метод спутниковых геодезических измерений	0.1	-
366	681356.86	1326739.89	Метод спутниковых геодезических измерений	0.1	-
367	681249.51	1326715.85	Метод спутниковых геодезических измерений	0.1	-
368	681248.28	1326720.06	Метод спутниковых геодезических измерений	0.1	-
369	681223.10	1326712.74	Метод спутниковых геодезических измерений	0.1	-
370	681230.87	1326686.73	Метод спутниковых геодезических измерений	0.1	-
371	681255.47	1326695.42	Метод спутниковых геодезических измерений	0.1	-
372	681255.37	1326695.74	Метод спутниковых геодезических измерений	0.1	-
373	681364.66	1326720.14	Метод спутниковых геодезических измерений	0.1	-
374	681368.83	1326722.13	Метод спутниковых геодезических измерений	0.1	-
375	681378.68	1326732.47	Метод спутниковых геодезических измерений	0.1	-

2. Сведения о характерных точках границ объекта					
Обозначение характерных точек границ	Координаты, м		Метод определения координат характерной точки	Средняя квадратическая погрешность положения характерной точки (Mt), м	Описание обозначения точки на местности (при наличии)
	X	Y			
1	2	3	4	5	6
376	681380.51	1326735.63	Метод спутниковых геодезических измерений	0.1	-
377	681381.01	1326740.87	Метод спутниковых геодезических измерений	0.1	-
1	681363.90	1326848.03	Метод спутниковых геодезических измерений	0.1	-
3. Сведения о характерных точках части (частей) границы объекта					
Обозначение характерных точек части границы	Координаты, м		Метод определения координат характерной точки	Средняя квадратическая погрешность положения характерной точки (Mt), м	Описание обозначения точки на местности (при наличии)
	X	Y			
1	2	3	4	5	6
-	-	-	-	-	-

Схема расположения границ публичного сервитута



Условные обозначения

- - Граница публичного сервитута
- - Характерная точка границы, сведения о которой позволяют однозначно определить ее положение на местности
- 1 - Обозначение новой характерной точки
- :125638 - Кадастровый номер объекта недвижимости
- - Местоположение инженерного сооружения
- - Существующая часть границы, имеющаяся в ЕГРН сведения о которой достаточны для определения ее местоположения
- - Граница зоны с особыми условиями
- - Граница кадастрового квартала
- 34:16:010001 - Номер кадастрового квартала

Схема расположения границ публичного сервитута

Выносной лист 1



Масштаб 1:10000

Условные обозначения

- - - - Граница публичного сервитута
- - Характерная точка границы, сведения о которой позволяют однозначно определить ее положение на местности
- 1 - Обозначение новой характерной точки
- :125638 - Кадастровый номер объекта недвижимости
- - - - Местоположение инженерного сооружения
- - - - Существующая часть границы, имеющиеся в ЕГРН сведения о которой достаточны для определения ее местоположения
- - - - Граница зоны с особыми условиями
- - - - Граница кадастрового квартала
- 34:16:010001 - Номер кадастрового квартала

Схема расположения границ публично сервитута

Вып. лист 2



Масштаб 1:10000

Условные обозначения

- - Граница публично сервитута
- - Характерная точка границы, сведения о которой позволяют однозначно определить ее положение на местности
- 1 - Обозначение новой характерной точки
- :125638 - Кадастровый номер объекта недвижимости
- - Местоположение инженерного сооружения
- - Существующая часть границы, имеющиеся в ЕПРН сведения о которой достаточны для определения ее местоположения
- - Граница зоны с особыми условиями
- - Граница кадастрового квартала
- 34:16:010004 - Номер кадастрового квартала

Схема расположения границ публичного сервитута

Вып. лист 3



Масштаб 1:10000

Условные обозначения

- - Граница публичного сервитута
- - Характерная точка границы, сведения о которой позволяют однозначно определить ее положение на местности
- 1 - Обозначение новой характерной точки
- :125638 - Кадастровый номер объекта недвижимости
- - Местоположение инженерного сооружения
- - Существующая часть границы, имеющиеся в ЕГРН сведения о которой достаточны для определения ее местоположения
- - Граница зоны с особыми условиями
- - Граница кадастрового квартала
- 34:16:010004 - Номер кадастрового квартала

Схема расположения границ публичного сервитута

Вып. лист 4



Масштаб 1:10000

Условные обозначения

- - Граница публичного сервитута
- - Характерная точка границы, сведения о которой позволяют однозначно определить ее положение на местности
- 1 - Обозначение новой характерной точки
- :125638 - Кадастровый номер объекта недвижимости
- - Местоположение инженерного сооружения
- - Существующая часть границы, имеющиеся в ЕГРН сведения о которой достаточны для определения ее местоположения
- - Граница зоны с особыми условиями
- - Граница кадастрового квартала
- 34:16:010005 - Номер кадастрового квартала

Схема расположения границ публичного сервитута

Вып. лист 5



Масштаб 1:10000

Условные обозначения

- - Граница публичного сервитута
- - Характерная точка границы, сведения о которой позволяют однозначно определить ее положение на местности
- 1 - Обозначение новой характерной точки
- :125638 - Кадастровый номер объекта недвижимости
- - Местоположение инженерного сооружения
- - Существующая часть границы, имеющиеся в ЕГРН сведения о которой достаточны для определения ее местоположения
- - - - - Граница зоны с особыми условиями
- - - - - Граница кадастрового квартала
- 34:16:010005 - Номер кадастрового квартала

Схема расположения границ публичного сервитута

Выносной лист 6



Масштаб 1:15000

Условные обозначения

- - Граница публичного сервитута
- 1 - Характерная точка границы, сведения о которой позволяют однозначно определить ее положение на местности
- 1 - Обозначение новой характерной точки
- :125638 - Кадастровый номер объекта недвижимости
- - Местоположение инженерного сооружения
- - Существующая часть границы, имеющиеся в ЕПРН сведения о которой достаточны для определения ее местоположения
- - Граница зоны с особыми условиями
- - Граница кадастрового квартала
- 34:16:010001 - Номер кадастрового квартала

Схема расположения границ публичного сервитута

Выпосной лист 7



Масштаб 1:8000

Условные обозначения

- - Граница публичного сервитута
- - Характерная точка границы, сведения о которой позволяют однозначно определить ее положение на местности
- 1 - Обозначение новой характерной точки
- :125638 - Cadastral number of the object of real estate
- - Местоположение инженерного сооружения
- - Существующая часть границы, имеющаяся в ЕГРН сведения о которой достаточны для определения ее местоположения
- - Граница зоны с особыми условиями
- - Граница кадастрового квартала
- 34:16:010001 - Номер кадастрового квартала